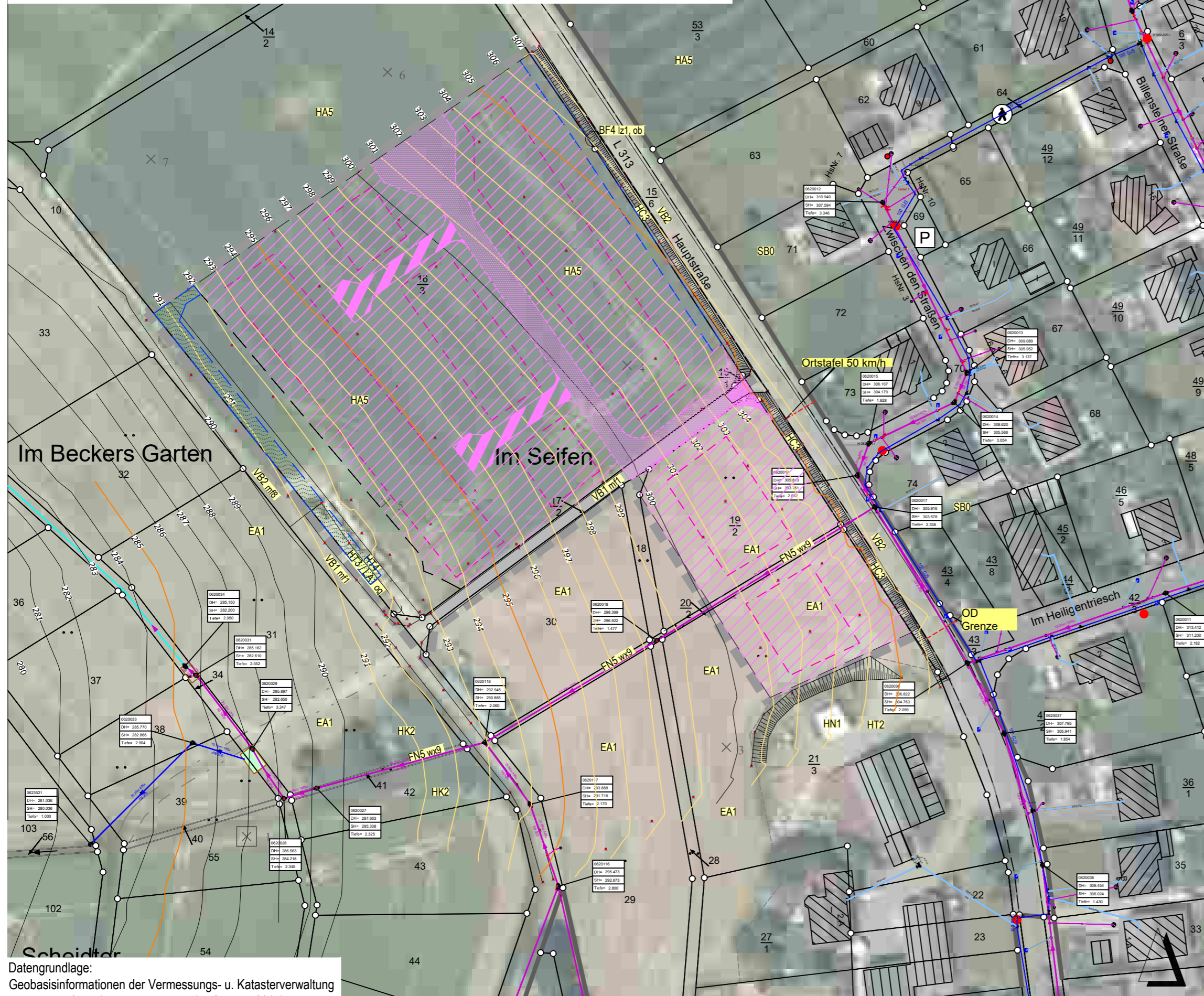


Bestand- u. Konfliktplan BPlan "Am Beckers Garten", Ortsgemeinde Horhausen



Datengrundlage:
Geobasisinformationen der Vermessungs- u. Katasterverwaltung
Rheinland-Pfalz - (Zustimmung vom 15. Oktober 2015)

Biotop-/Nutzungstypen

- Kleingehölze**
BF4 Obstbaum
- Grünland**
EA1 Fettwiese, Flachlandausbildung
- Gewässer**
FN5 Graben, verrohrt und verbaut
- Anthropogen bedingte Biotope**
HA5 Lössacker, lockerer Lehmmacker
HC3 Straßenrand
HK2 Streuobstwiese
HN1 Gebäude
HT2 Hofplatz mit geringem Versiegelungsanteil
HT3 Lagerplatz, unversiegelt
HT4 Lagerplatz, versiegelt
- Annuelenfluren**
LA1 trockene (frische) Annuelenflur, flächenhaft
- Siedlungsgebiete**
SB0 Gemischte Bauflächen, Wohnbauflächen
- Verkehrs- und Wirtschaftswege**
VA2 Bundes-, Landes-, Kreisstraße
VB1 Feldweg, befestigt
VB2 Feldweg, unbefestigt

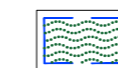
Zusatzcodes

- lz1 Hochstamm
- oh Höhlenbaum
- oq lückige Vegetationsdecke
- wx9 verrohrt
- mf1 Bodenbedeckungen aus Schotter/ Splitt
- mf8 Grasweg

Eingriffsrelevante Flächen

- Verkehrsflächen
- Wohnbebauung
- Baugrenze

Ausgleichsrelevante Flächen



Maßstab: 1 : 25000
0 0.25 0.5 0.75 1 km

Ortsgemeinde Horhausen Bebauungsplan "Am Beckers Garten"

landschaftsplanerischer Beitrag
Bestands- u. Konfliktplan
Maßstab 1 : 1.000



BÜRO FÜR LANDSCHAFTS-, STADT- U. FREIRAUMPLANUNG

Dipl.-Ing. Michael Kürzinger
Haus im Klostersgarten
Diezer Straße 16
65626 Fachingen
Telefon: 06432/84300
Telefax: 06432/94309
e-mail: buero@kuerzinger-fachingen.de

| | | | | |
|---------------|-------------|-----------|--|--|
| Planungsstand | Januar 2025 | Juni 2025 | | |
| | | | | |